



## Wiederaufnahme des Trainingsbetriebes

### Schießstand 25m-Bahnen (Bahn I und II)

Auf dem 25m Stand dürfen **max. 7 Schützen** parallel schießen, unter Beachtung der Abstandsregeln und unter Beobachtung der Standaufsicht. Die gesperrten Stände sind entsprechend markiert. Der Eintrag jedes Anwesenden in eine separate Liste (zum Schießbuch) ist erforderlich (wegen der Meldekette im Covid-19 Fall).

#### **Erste Trainingsmöglichkeit bereits ab Samstag, den 23.05.2020:**

Es kann in drei Rotten auf 7 Ständen geschossen werden. Eine Trainingseinheit sollte maximal 60 Minuten betragen.

1. Rotte z.B. von 14:00 bis 15:00 Uhr
2. Rotte 15:10 bis 16:10 Uhr
3. Rotte 16:20 bis 17:20 Uhr

#### **Trainingsmöglichkeit ab Sonntag, den 24.05.2020:**

Es kann in zwei Rotten auf 7 Ständen geschossen werden. Eine Trainingseinheit sollte maximal 60 Minuten betragen.

1. Rotte z.B. von 09:30 bis 10:30 Uhr
2. Rotte 10:40 bis 11:40 Uhr

#### **Trainingsmöglichkeit ab Dienstag, den 26.05.2020:**

Es kann in zwei Rotten auf 7 Ständen geschossen werden. Eine Trainingseinheit sollte maximal 60 Minuten betragen.

1. Rotte z.B. von 18:30 bis 19:30 Uhr
2. Rotte 19:40 bis 20:40 Uhr

Diese Betriebsweise ist erst einmal geplant bis zu den Hessischen Sommerferien!  
**Der Schießbetrieb auf dem 50m Stand ist weiterhin nicht möglich!**

### Hygieneregeln und Abstandsregeln

- Beim Betreten der Anlage empfehlen wir, einen Mund- und Nasenschutz (MSN) anzulegen, der bei Beginn des Schießens wieder abgelegt werden kann.
- Desinfektionsspender und Seife werden mit der Bitte um Benutzung, ersichtlich angebracht oder aufgestellt (Schießstand und Toiletten).
- Ein Abstand von mindestens 1,5m bis 2m zwischen den anwesenden Personen ist strikt einzuhalten.
- Sport und Bewegung sollten kontaktfrei durchgeführt werden (kein Händeschütteln etc.).

# Standaufsichten

Den Anweisungen der Standaufsicht ist Folge zu leisten.

Bei Nichtbeachtung kann die Standaufsicht Standverweise erteilen.

Die Standaufsicht trägt die Verantwortung zur Einhaltung der Auflagen / Regeln.

- Die verantwortlichen Standaufsichten nehmen nicht gleichzeitig am Training teil.
- Die Aufsicht kann einen MSN während ihrer Tätigkeit tragen.
- Vorübergehend können Gastschützen unsere Anlagen nicht nutzen.  
Es findet auch kein Schnupperschießen statt.
- Vereinseigene Sportwaffen werden nicht ausgegeben.
- Die Anordnungen und Maßnahmen gelten bis auf Widerruf.

Wer keine Standaufsicht ausführt, den bitten wir, dies in angemessener Zeit zuvor mitzuteilen, sodass eine Ersatz-Standaufsicht gestellt werden kann.

Wir bitten um diszipliniertes Verhalten und um Berücksichtigung des nachfolgenden Plans zur Zugangsregelung (Personenfluss).

Der Vorstand

Karlheinz Lenz

Joachim Pauly

Aleksander Perica

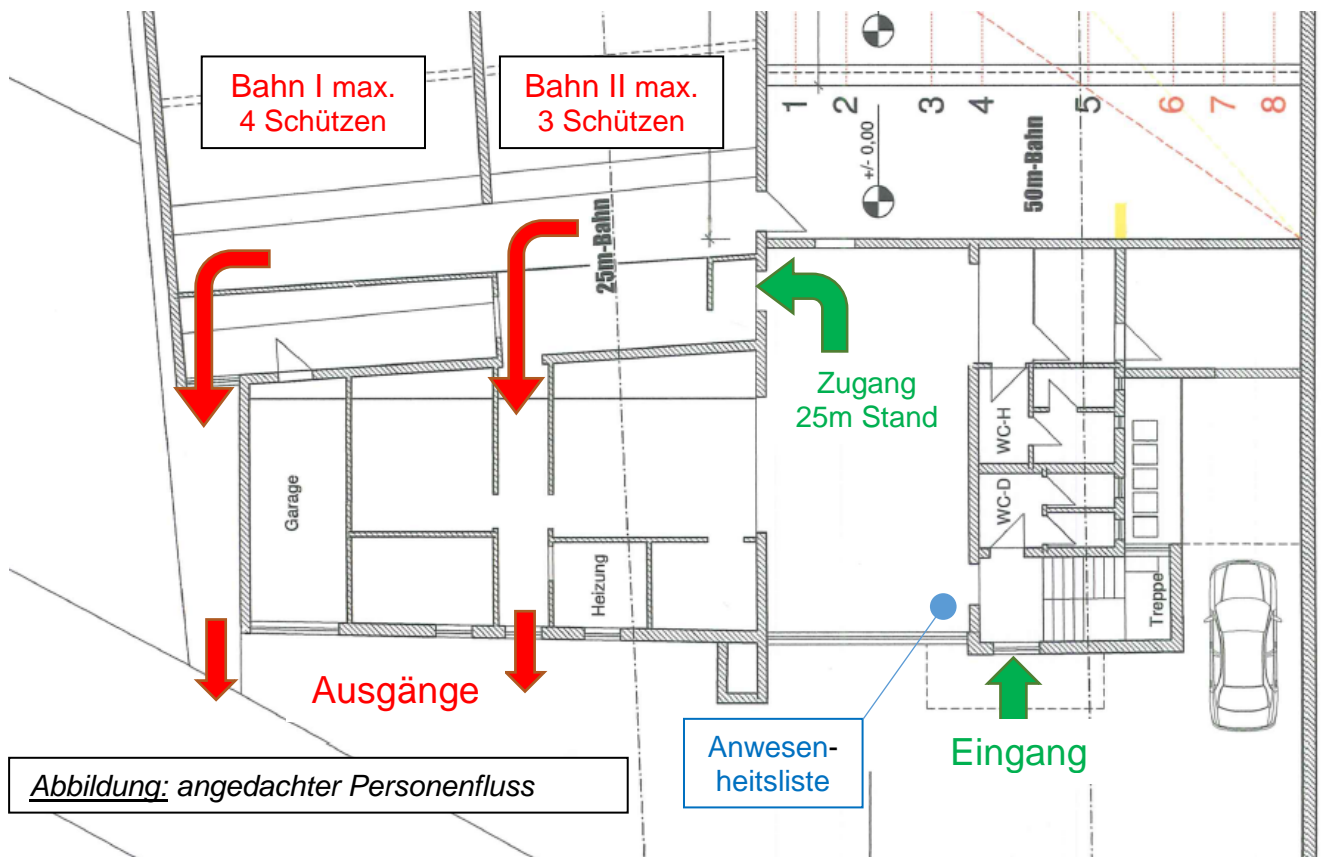


Abbildung: angedachter Personenfluss